



Compagnie 29x27

Les FéES rient-elles?*

féerie identitaire chorégraphique, théâtrale et vocale

*The fairy tale

La Compagnie 29x27

présente

Les FÉES rient-elles ?

féerie identitaire chorégraphique, théâtrale et vocale

Distribution

Chorégraphie/interprétation : Matthias Groos

Scénographie/mise en scène : Gaëlle Bouilly

Costume : Cécile Pelletier

Création musicale et sonore : Thierry Bertomeu

Lumière : Stéphanie Petton

Avec les voix de Christine Rougier et Marthe Vassalo

Tout public (à partir de 10 ans)

Durée : 55 minutes

« Quand on est tout petit le monde est merveilleux : tous nos besoins sont satisfaits, tous nos désirs sont comblés. Les artisans de ces miracles sont nos parents. Puis on grandit, et nos parents, conscients de leurs pouvoirs limités, appellent les fées à la rescousse pour continuer à nous faire vivre dans un monde merveilleux. Vient le temps du collège, le temps de la raison raisonnante, de la dissertation en trois parties – thèse, antithèse, synthèse-, et les fées disparaissent peu à peu de notre horizon. On dit même qu'elles meurent. »

Anne GUGENHEIM-WOLF - le monde extraordinaire des contes de fées.



Les FéES rient-elles ?

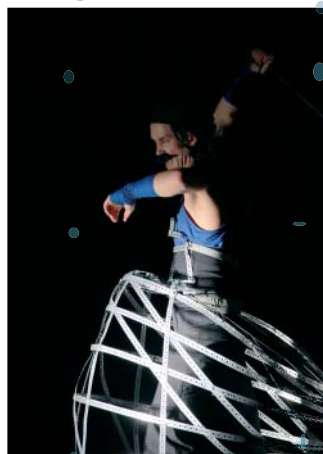
Solo identitaire féériquement théâtral et chorégraphique

Les fées rient-elles?... Question dérisoire à priori si on ne considère pas combien de combats titanesques peuvent se rendre invisibles aux yeux de l'autre.

Les fées rient-elles?... Question essentielle pour un enfant qui veut survivre à l'adulte qui vient l'habiter irrémédiablement.

Ce solo emprunte le statut de la fée afin de composer un personnage multiple qui se métamorphose à volonté au gré de ses humeurs. Ses états mouvants ne l'éloignent pas de lui même, au contraire, chaque tentative d'être pluriel est un courage exaucé qui rapproche de l'essentiel : **devenir ce qu'on rêve et non pas ce qu'on nous assigne d'être.**

Conte identitaire théâtral, dansé et chanté cette création revendique des influences qui dépassent la danse contemporaine elle-même. Encore une fois la vie d'une fée est une tragi-comédie qui nécessite un vocabulaire sans limites si elle veut une chance d'exister. Cette pièce s'inscrit comme une tentative de **résistance au cynisme et au déficit de poésie qui nous habite** inconsciemment.



REPRESENTATIONS

7-8 mai 2009 : Les intim'art à Arzon (56)

24 octobre 2009 : Dôme à Saint-Avé (56)

15 décembre 2009 : Pacifique I CDC à Grenoble (38)

30 janvier 2010 : Quai des rêves à Lamballe (22)

scène partagée avec Boris CHARMATZ et Médéric COLLIGNON

11 mars 2011: Le dôme à Saint-Avé (répétition publique lors de la résidence de reprise) (56)

31 mars et 1er avril 2011 : Bleu Pluriel à Trégueux (22)

21 et 22 novembre 2012 : THV Saint Barthélémy d'Anjou (49)



© Henri Brauner

PRIX DE CESSION

Une représentation : 2 400 E (+ défraiements)

Deux représentations : 4 000 E (+ défraiements)

Tarif dégressif en fonction du nombre de représentations.

RÉSIDENCES

Le Dôme à Saint-Avé (56)

La Voilerie Danse à Arzon (56)

L'Estran à Guidel (56)

Le Quai des rêves à Lamballe (22)

Le Chevalet à Noyon (60)

COPRODUCTIONS

Le Dôme à Saint-Avé,

Le Quai des rêves à Lamballe,

Association LHAKSAM - Compagnie 29x27

Matthias GROOS

Chorégraphe / Danseur

Suite à sa formation au CNDC d'ANGERS, Matthias rencontre Régine CHOPINOT au ballet Atlantique. La pugnacité et l'éclectisme de la chorégraphe laisse une empreinte forte sur le jeune danseur.

Par la suite, il effectue un long travail de terrain dans le nord de la France en direction du jeune public avec le Théâtre Chorégraphique pour la Jeunesse où se mêlent création, sensibilisation en milieu scolaire et pédagogie du mouvement.

Son travail d'interprète, puis d'assistant-chorégraphe auprès de Sylvie LE QUERE au sein de la Compagnie « Grégoire and Co » réimplante son axe de travail sur la région Bretagne.

Il devient personne ressource dans des cadres pédagogiques (« danse-école », formation du DE, collabore avec l'ADDM 22, Musiques et Danses en Finistère, le CEFE-DEM Bretagne Pays De Loire etc...). En 2006/2008 il prend la direction de l'école municipale de Douarnenez.

Toujours interprète, il travaille actuellement au sein de la compagnie BIWA (Christine ROUGIER).

En créant avec Gaëlle la Compagnie 29x27 il affirme un style énergique, volontiers dérisoire et ne se prenant pas au sérieux, il aime l'idée d'une danse ludique et impertinente.

Gaëlle BOUILLY

Scénographe

Gaëlle s'efforce de faire le parallèle entre l'univers chorégraphique et l'architecture (la danse en tant qu'interprète et l'architecture durant sa formation).

S'est amorcée alors une réflexion sur la complémentarité de ces deux disciplines ce qui l'amène naturellement jusqu'à la scénographie.

En 2003, elle intègre la compagnie Vincent COLIN, dont elle devient l'assistante. Elle collabore avec Daniel BURREN pour la réalisation de la scénographie du spectacle « De la démocratie en Amérique » et réalise le dispositif scénique de « Sur les ailes du temps » et « La Fontaine poivre et sel ».

Depuis 2005, elle conçoit et réalise les décors de la Compagnie la Tribouille (Philippe PIAU, Nantes), Son'Icône Danse, Cie CKM...

Au sein de la compagnie 29x27 elle enrichit de nouveau son panel d'expérience en co-dirigeant un projet artistique complet :

Prenant en charge la direction technique de la compagnie elle est également présente sur les temps de création et d'écriture où elle participe en tant que scénographe mais également en mettant son œil artistique au service de la mise scène.

Stéphanie PETTON

Eclairagiste

Diplômée des Métiers des Arts de la Régie Lumière (Guist'Hau, Nantes), elle a travaillé pour de nombreux festivals (Les Tombées de la Nuit-Rennes / Les Transmusicales-Rennes / Interceltique de Lorient / Festival de Cornouaille / Mythos / Mettre en scène)

Elle a travaillé auprès du Centre Dramatique National de Lorient (CDDB), la Scène Nationale de Brest (Le Quartz) ainsi qu'au Théâtre National de Bretagne (T.N.B) et à la Scène Nationale de Quimper.

Elle a créé les lumières pour les spectacles de plusieurs compagnies de théâtre, de danse... : Compagnie Meli Malo, Compagnie Vincent Colin, Compagnie Mawguerite, Compagnie Patrick Le Doaré, Le Théâtre pour la Musique / Michel Rostain.

Elle a également travaillé avec Cécile Borne, Cristine Merrienne, Cecilia Ferrario, Emanuela Nelli, Patrick Ewen, Jean-Yves Ruf, Bernardo Montet...

Thierry BERTHOMEU

Musicien / Compositeur / Ingénieur Du Son

Il est guitariste du groupe de rock new wave Tanit dans les années 80 puis de Dazibao au début des années 90.

Fasciné par ses premières expériences studio et une rencontre avec Brian Eno, il décide d'apprendre le métier d'ingénieur du son pour lequel il sera amené à travailler avec des artistes comme Tonton David, M'bilia Bell, Césaria Evora ou à réaliser un nouveau mixage du live reggae de Gainsbourg.

Il se consacre ensuite à la musique de spectacles avec les compagnies Trafic de Styles, Magali Duclos (danse Hip-Hop), Vincent Colin, Elizabeth Czerczuk (théâtre), Alfred Alerte, Sixtoz (danse contemporaine),...

Cécile PELLETIER

Costumière

Son parcours professionnel oscille entre les Arts plastiques et la conception de vêtements de scène (Deug d'Histoire de l'Art à Tours, Beaux Arts d'Anvers département costumes, DMA Nogent sur Marne)

En 2001, elle se spécialise au CFPTS dans le Métal pur, les Costumes et les accessoires.

Au fil des rencontres, elle navigue aujourd'hui dans le spectacle vivant.

LES ACTIONS PÉDAGOGIQUES

Travailler sur la construction du personnage, sur une théâtralité en mouvement dans l'ensemble du corps

Travailler sur la voix-corps dansant-chantant

... tout est à imaginer ...

LA PRESSE EN PARLE

LE TELEGRAMME du 10.05.2009

29x27 propose un avant-goût de son spectacle.

Vendredi, **le pari a été réussi. Matthias Groos a transcendé le rôle de la fée** lors d'un déambulateur sous forme de show chorégraphique chanté.

Pour lui, il s'agissait d'une véritable prise de risque d'interpréter ce rôle féminin, tout en gardant son identité d'homme. L'idée est d'intégrer le mécanisme de l'enfance avec cette capacité de se transformer en toute liberté, sans préjugés.

Si la fée intègre ces souvenirs de l'état d'enfance, elle ne donne pas de réponse à la question : pourquoi change-t-on lorsqu'on est adulte ?

LE TELEGRAMME du 22.06.2009

Une très belle œuvre, une forme croisée dans un univers chorégraphique où se mêlent le désir, la réalité.

LE TELEGRAMME du 23.06.2009

Matthias Groos, danseur interprète, Gaëlle Bouilly, scénographe et Thierry Bertomeu, créateur musical, ont réalisé devant le public **une très touchante performance de danse contemporaine mêlant chant, humour, sensibilité mais aussi gravité.**

OUEST-FRANCE du 11.05.2009

Les Intim'arts du port ont convié la compagnie 29x27 à dévoiler son jeu avec un spectacle de danse contemporaine intitulé « Les FéES riennes ? ». Ce solo utilise le personnage de la fée pour **naviguer avec poésie, entre fantasma et réalité.**

ILS ONT DIT

Les fées rient, je l'affirme !

Et quel humour ! Un humour dont on sourit, mais qui prête à réflexion. Omniprésent, ça donne une impression de légèreté supplémentaire au gestuel. J'ai toujours dit que les gens qui font de l'humour dans leur travail sont des gens qui maîtrisent leur métier, leur art...

Quel beau spectacle, j'en suis encore sous le charme. Une prouesse chorégraphique, bien sûr, mêlant souplesse, justesse et précision, harmonie : Un régal. J'ai aussi été bluffé par les effets lumière : Hormis la chaleur des teintes que j'ai appréciée, la mobilité de ce spot portant l'ombre de cette petite, toute petite fée a vraiment mis en situation cette pauvre fée perdue dans sa forêt...

Le mélange de la danse et du chant est une prouesse digne des meilleurs sportifs. Chapeau bas !

J'espère de tout coeur que ce spectacle fera «tilt» dans le ciboulot des programmateurs et qu'il aura une large audience, vous le méritez. Félicitations à vous deux pour cette création originale.

Les FÉES rient-elles? FICHE TECHNIQUE

Durée du spectacle : 55 minutes
Tarif : 2 400 Euros
Equipe de tournée : 5 personnes

Interprète : Matthias GROOS

Régisseur lumière : Stéphanie PETTON
06 60 77 88 83 / Petton.stephanie@gmail.com
Régisseur son : Thierry BERTOMEU
06 11 96 04 27 / t.bertomeu@sfr.fr
Régisseur plateau : Gaëlle BOUILLY
06 60 62 33 63 / gaelle@29x27.com

Chargée de diffusion : Aurélia Roche Livenais
06 66 15 87 80 / contact@29x27.com



Dispositif scénique: cage de guirlandes de LEDs qui recrée le cadre de scène de la boîte noire épurée de tous les velours.

Plateau

Cage de scène nue. (ni pendrillons, ni frises)
Tapis de danse noir.

Ouverture : 11m

Profondeur : 9m (modulable 9*7m)

Sur un grand plateau le décor (cage de guirlandes de LEDs) permet de réduire l'espace scénique.

Loge

1 loge pour une personne

Son

FACADE :

- MTD 115+SUB CHRISTIAN HEIL ou équivalent (nombre d'enceintes fonction de la taille de la salle)
- 2 EQ 31 BANDES (DBX ou BSS ou équivalent)

RETOUR :

- 2 MTD 115 ou 112 ou équivalent sur 2 circuits.
- 2 circuits EQ 31 BANDES.

REGIE :

- 1 console.(au moins 10 entrées/4 départs + sortie principale).
- 2 lecteurs CD autopause.
- 4 compresseurs type DBX160 ou Drawmer 241 ou équivalent.
- 1 Multieffets (avec programmes de reverb)

MICROS :

- 2 Hf main (Shure ou Sennheiser). Capsules type SM58. + 2 pieds avec pinces adaptées.

Lumière

- 6 PC 2KW
- 6 PC 1KW
- 2 Découpes 2KW type 714 avec iris
- 1 Découpes 1KW type 613 avec iris
- 12 Découpes 1KW type 614
- 2 BT 250W
- 25 PARS 64 en CP 62
- 4 PARS 64 en CP 61
- 2 PARS 64 en CP 60

- 12 petites sources en guise de charges pour les LEDs (elles doivent être en dehors de la cage de scène)

- 6 pieds hauteur 1m30
- 8 platines

- Consommables : Gaff alu

- 1 jeu d'orgues à mémoires
- puissance 70 KW

Nombre de circuits : 66 circuits de 2 KW.

Nous apportons :

- 12 guirlandes à leds
- 1 pied à roulette

Gelatines : Lee filter : 201/202/203///156/135/709
Rosco : 114# 119#

La compagnie 29x27
présente

Les FéES rient-elles ?*

féerie identitaire chorégraphique, théâtrale et vocale



*The fairy tale



Compagnie 29x27 CONTACTS

Contact diffusion :
Aurélia Roche Livenais
+33 (0)6 66 15 87 80
contact@29x27.com

Compagnie 29x27 - ASSOCIATION LHAKSAM
BLOCKHAUS DY10, 5 BIS BLD LÉON BUREAU 44 200 NANTES
www.29x27.com

siret 48827932400021 Code APE 9001 z - L. d'E du spectacle 2 - 102 63 23

date de mise à jour du dossier : novembre 2011